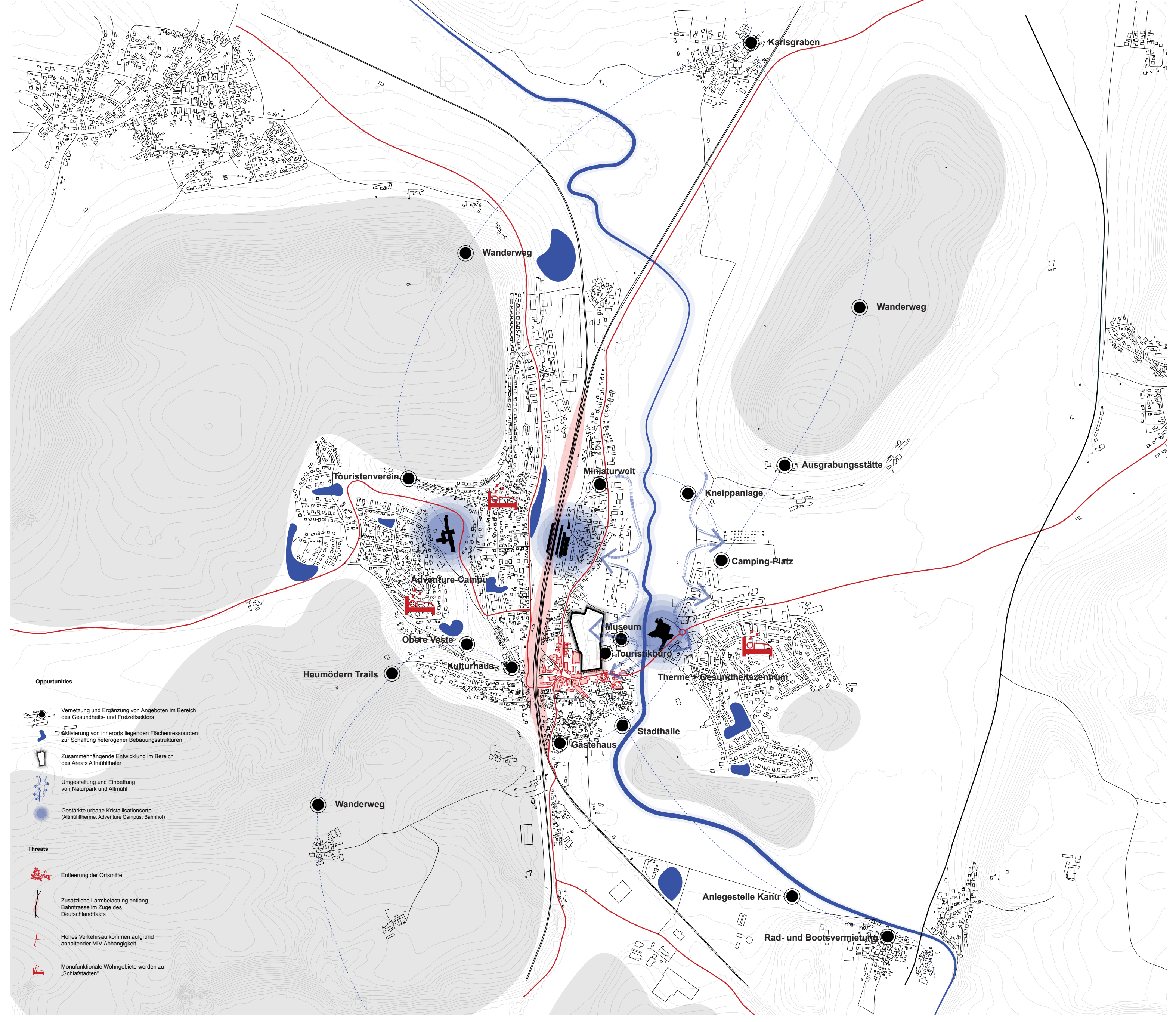
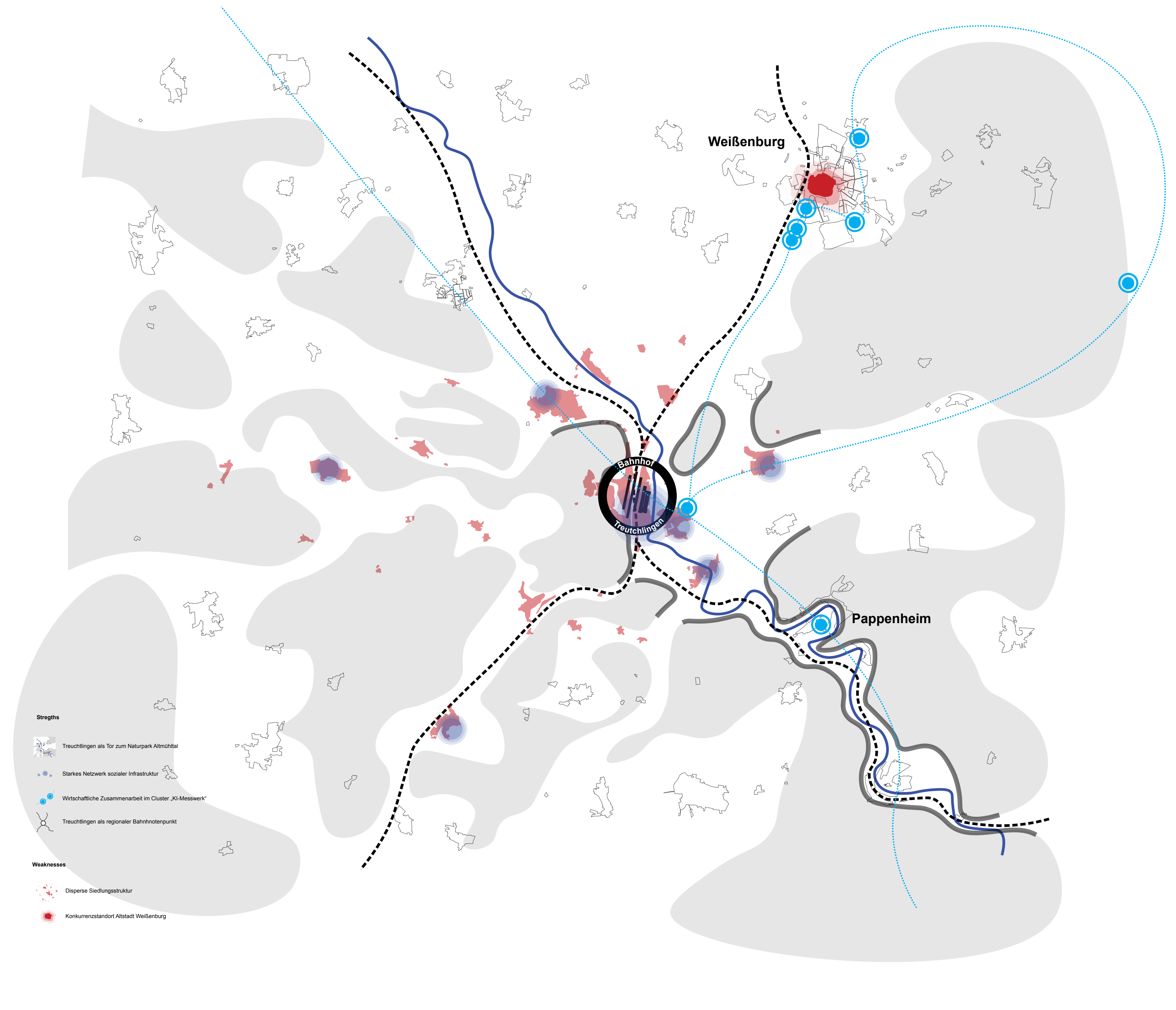


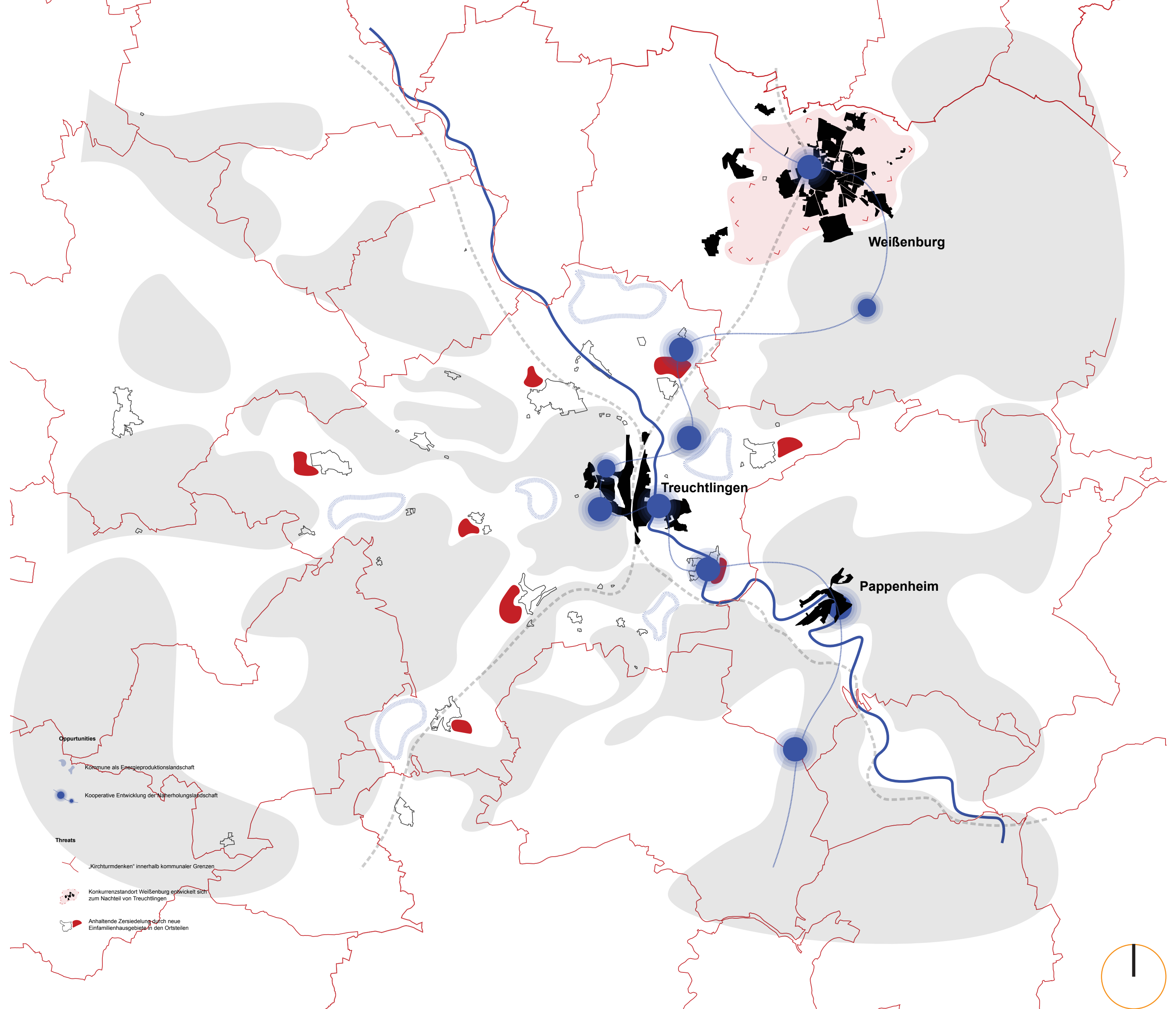
Strengths + Weaknesses (lokal)



Opportunities + Threats (lokal)

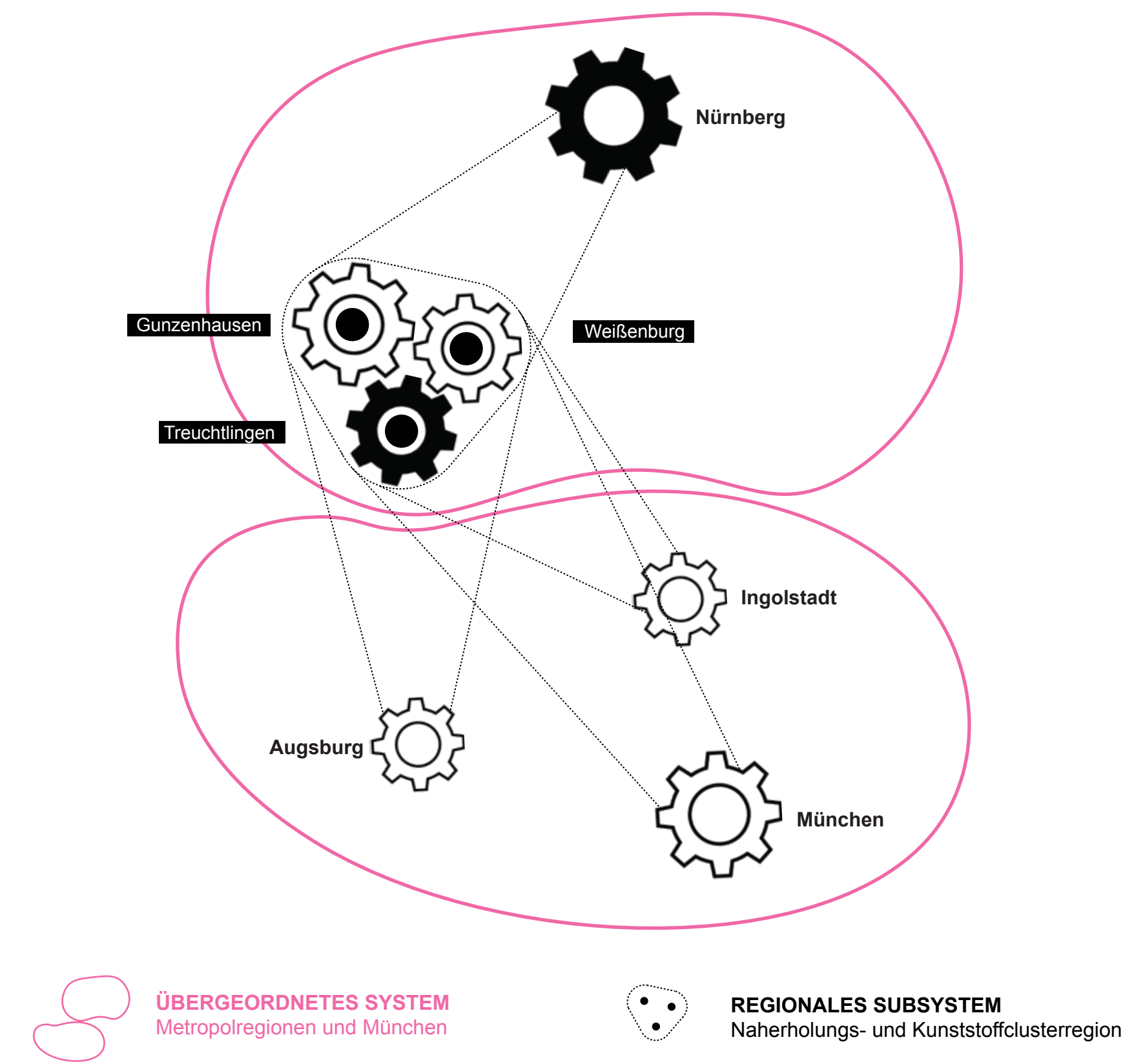


Strengths + Weaknesses (regional)



Opportunities + Threats (regional)





### BESTEHENDE INFRASTRUKTUREN VERBESSERN

**Alteingesessene**

**Wer?** Echte „Treuchtlinger“, welche seit vielen Jahren in der Kommune leben.

**Warum bedeutsam?** Hoher politischer Einfluss und stark ausgeprägtes Meinungsbild. Potenziell kritische Einstellung gegenüber Neuem, aber auch hohe Partizipationsbereitschaft.

**Die „Rückkehrer“**

**Wer?** Einst für Ausbildung und Beruf weggezogene Treuchtlinger. Sie ziehen die Heimat als neuen Lebensmittelpunkt in Erwägung.

**Warum bedeutsam?** Bereits an Treuchtlingen gebundene Menschen, welche für den Zuzug vergleichsweise einfach gewonnen werden können.

**Jugendliche**

**Wer?** In Treuchtlingen lebende junge Menschen.

**Warum bedeutsam?** Risikogruppe, da sie für Beruf und Ausbildung langfristig an größere Zentren verloren gehen.

**Gesundheitstourist**

**Wer?** Kranke Menschen, welche fachmedizinische Angebote aufsuchen und Wellnessgäste.

**Warum bedeutsam?** Nachfrage nach medizinischen und gesundheitsorientierten Dienstleistungen, in denen Treuchtlingen bereits gut aufgestellt, wird potenziell zunehmen.

---

### NEUE INFRASTRUKTUREN SCHAFFEN

**Freizeitsportler**

**Wer?** Menschen aus Treuchtlingen und Region, die sich in ihrer Freizeit aktiv betätigen.

**Warum bedeutsam?** Die regionale Gegendbreite an Outdooraktivitäten macht Treuchtlingen für diese Nutzergruppe als Ausflugsziel oder sogar als Wohnort besonders attraktiv.

**Die „Innovativen“**

**Wer?** Menschen mit hohem Bildungsstand, welche für Forschungsprojekte oder die Gründung von Unternehmen nach Treuchtlingen kommen.

**Warum bedeutsam?** Sie sind die kritischen Akteure, die in Treuchtlingen die transformative Dynamik hin zum Innovationsstandort freisetzen.

**Remote-Arbeiter**

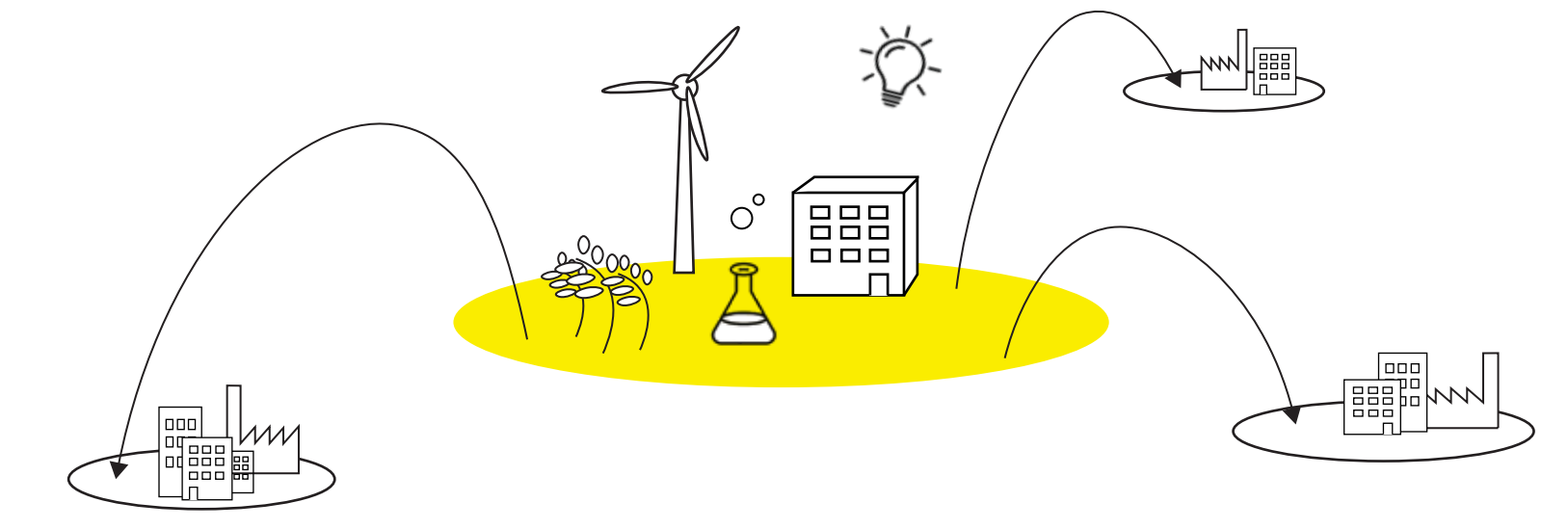
**Wer?** Überwiegend ortsunabhängige Arbeiter der digitalen Wissensgesellschaft.

**Warum bedeutsam?** Mit dem Deutschlandtakt, der zunehmenden Digitalisierung der Arbeitswelt und Treuchtlingens vergleichbar geringen Wohnpreisen wird diese Gruppe wachsen.

**Tagungsgäste**

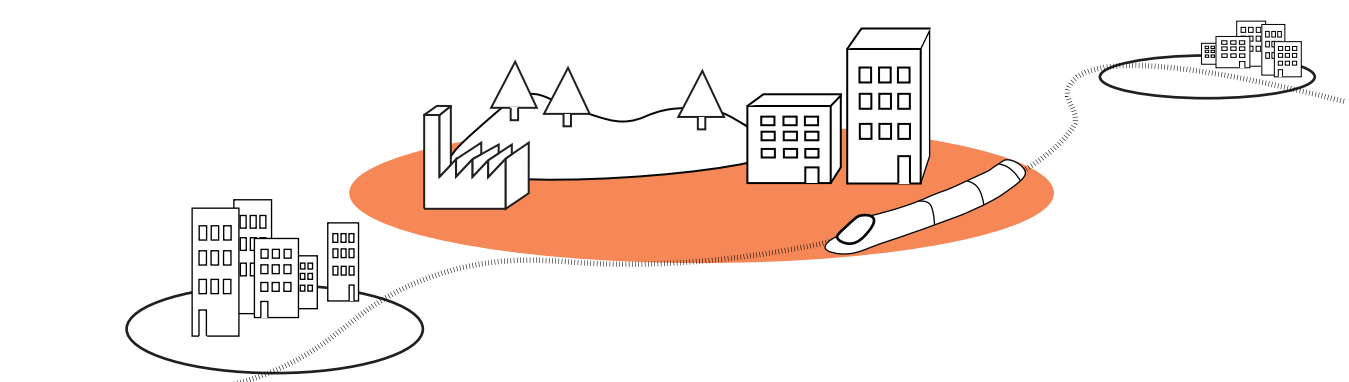
**Wer?** Besucher, welche in Treuchtlingen Fortbildungen, Tagungen, Teambuildings, etc. besuchen

**Warum bedeutsam?** Mit einer guten Anbindung und einem breit aufgestellten Begleitprogramm für Gruppenaktivitäten kann Treuchtlingen zu einem führenden Weiterbildungsstandort in der Metropolregion werden.



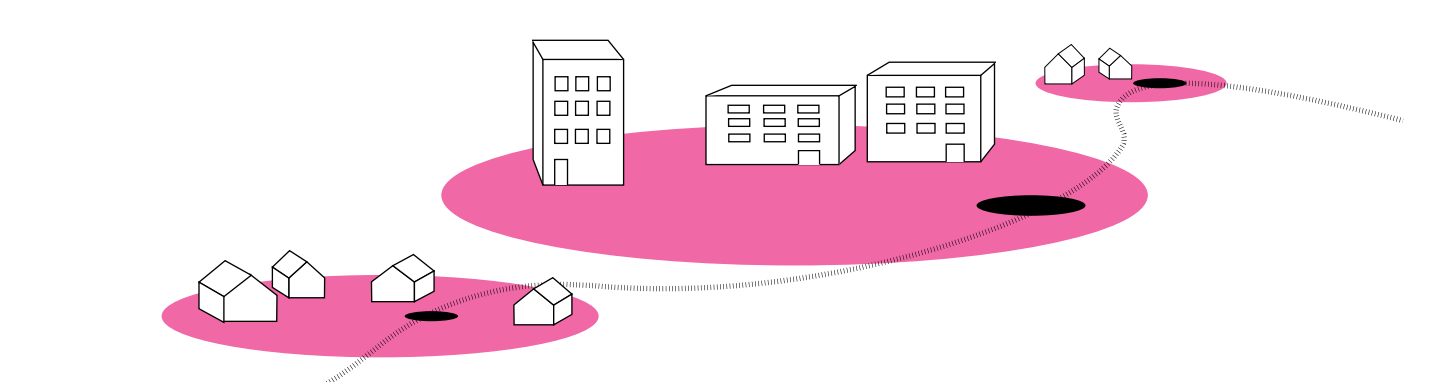
#### INNOVATIONSGENERATOR

**Kernmaßnahmen:** Einstellung Innovationsmanager, Strategische Bereitstellung von Flächen für Forschung



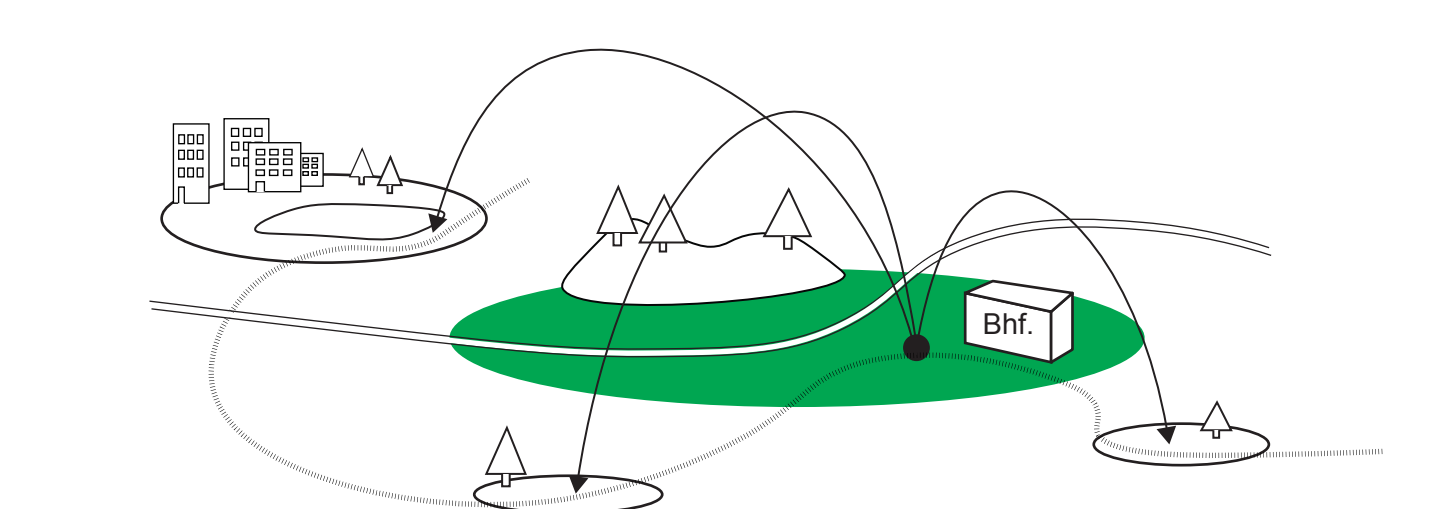
#### ATTRAKTIVER GEWERBESTANDORT

**Kernmaßnahmen:** Entwicklung Bahnstadt, Entwicklung Stadtmitte 2.0, strategische Gewerbeflächenplanung



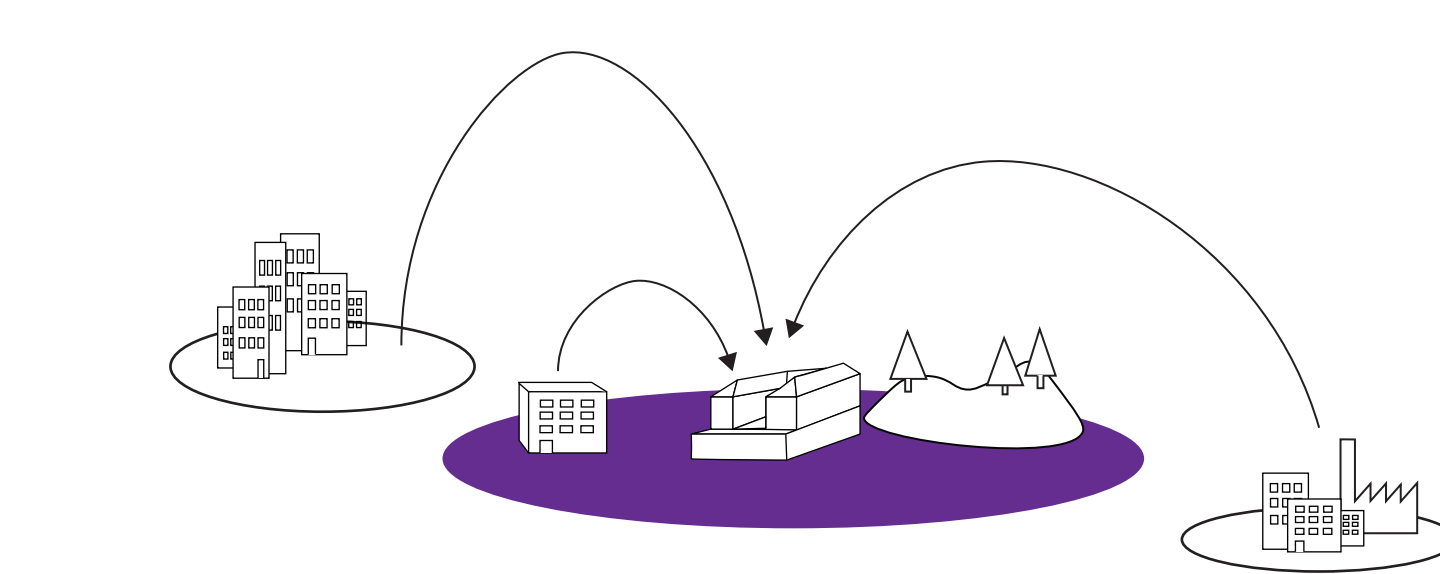
#### STRATEGISCHES WOHNRAUMPROGRAMM

**Kernmaßnahmen:** Kommunaler Wohnungsbau, Dienstwohnungen, Siedlungserweiterung (Eigenheime) entlang Mikrobahnnetz



#### ANKER DER NAHERHOLUNGSLANDSCHAFT

**Kernmaßnahmen:** Umgestaltung des Bahnhofs, Bau Stadtstrand



#### WEITERBILDUNGSSTANDORT

**Kernmaßnahme:** Umbau Schloss zum Tagungszentrum

#### PRINZIPIEN UNTERNEHMERISCHEN HANDELNS

**Sparsamer Umgang mit Ressourcen**  
strategischer Einsatz von räumlichen, personellen und finanziellen kommunalen Ressourcen  
*Beispiel: Freihalten künftiger Wohnungsbauflächen*

**Mut zum Risiko**  
ergebnisoffene und prozessuale Projekte als Bestandteil von urbanen Innovationsprozessen begreifen  
*Beispiel: Zwischennutzung Altmühltaler 2.0*

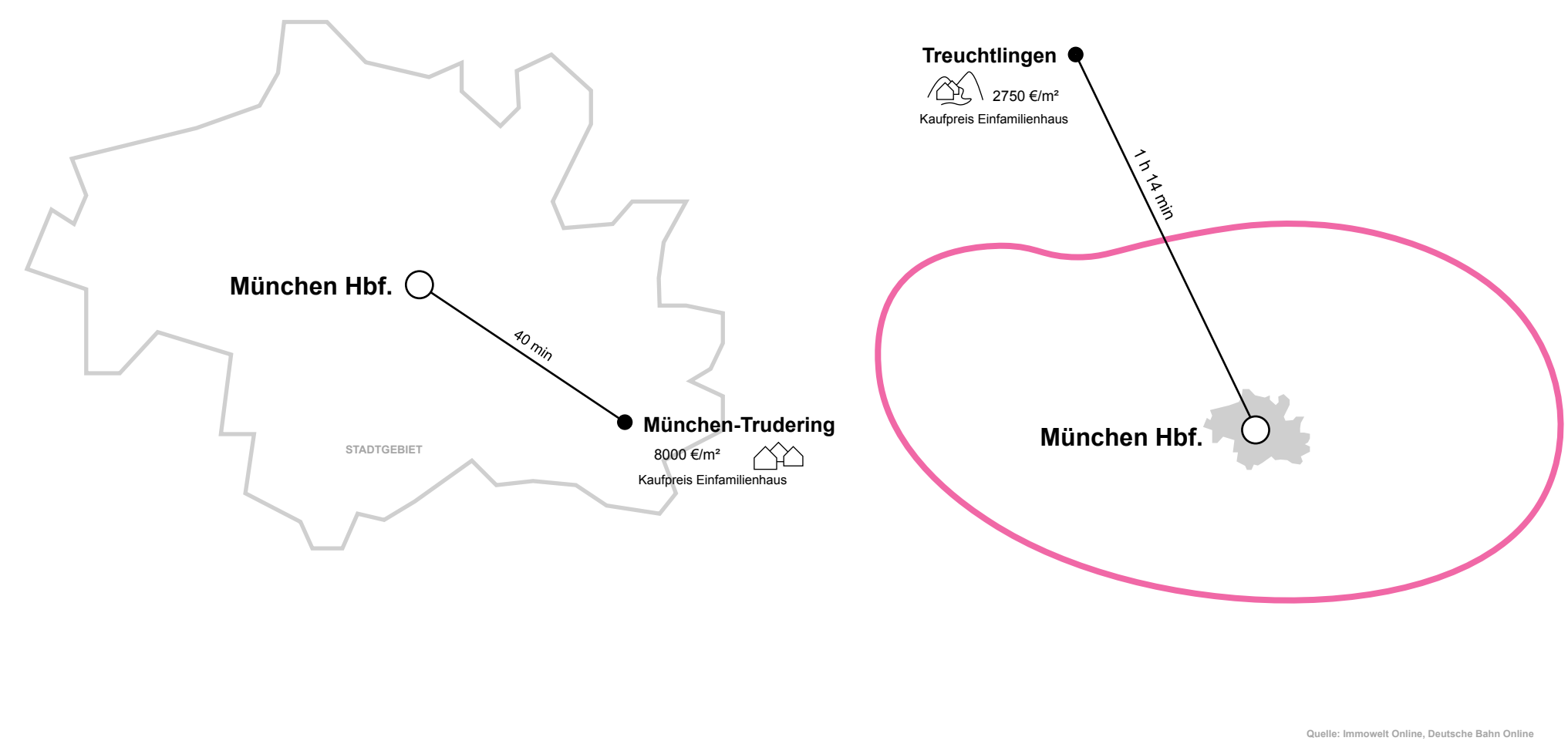
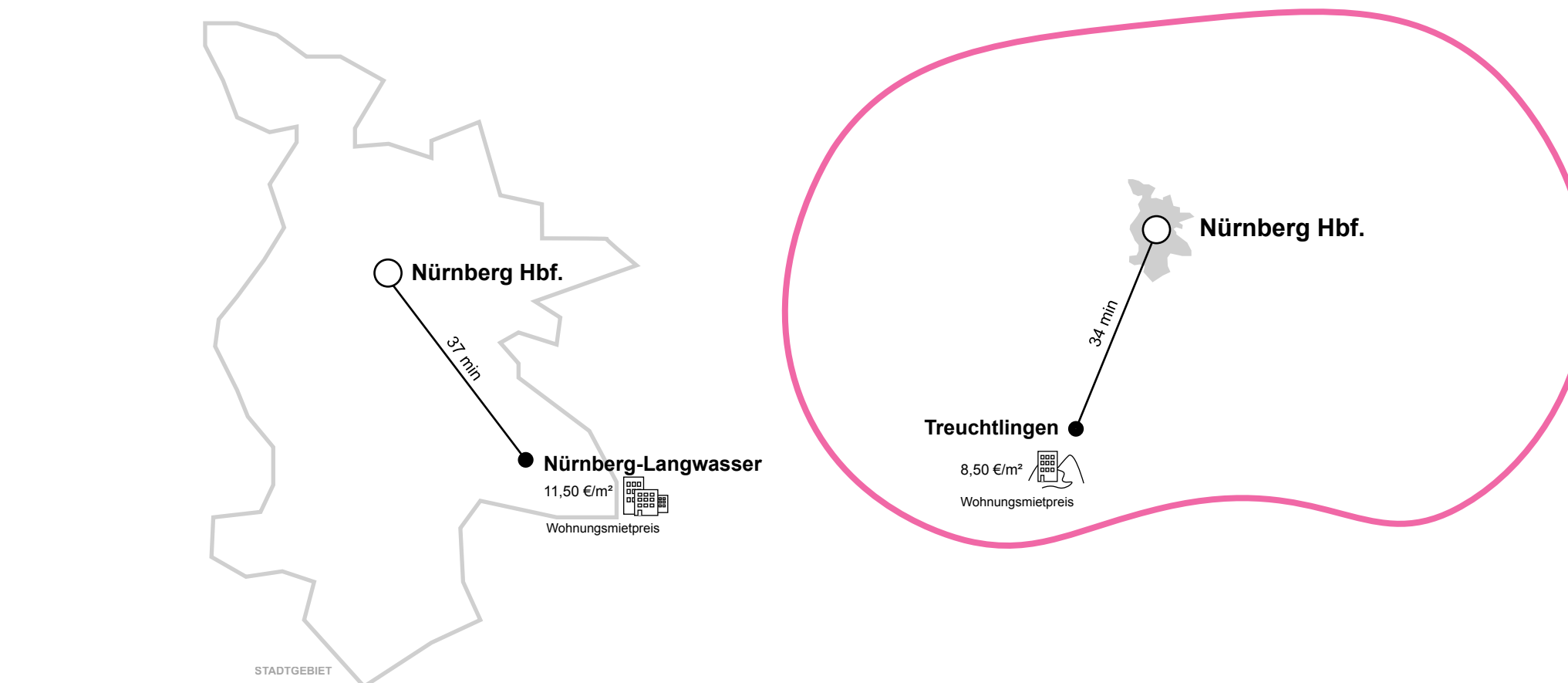
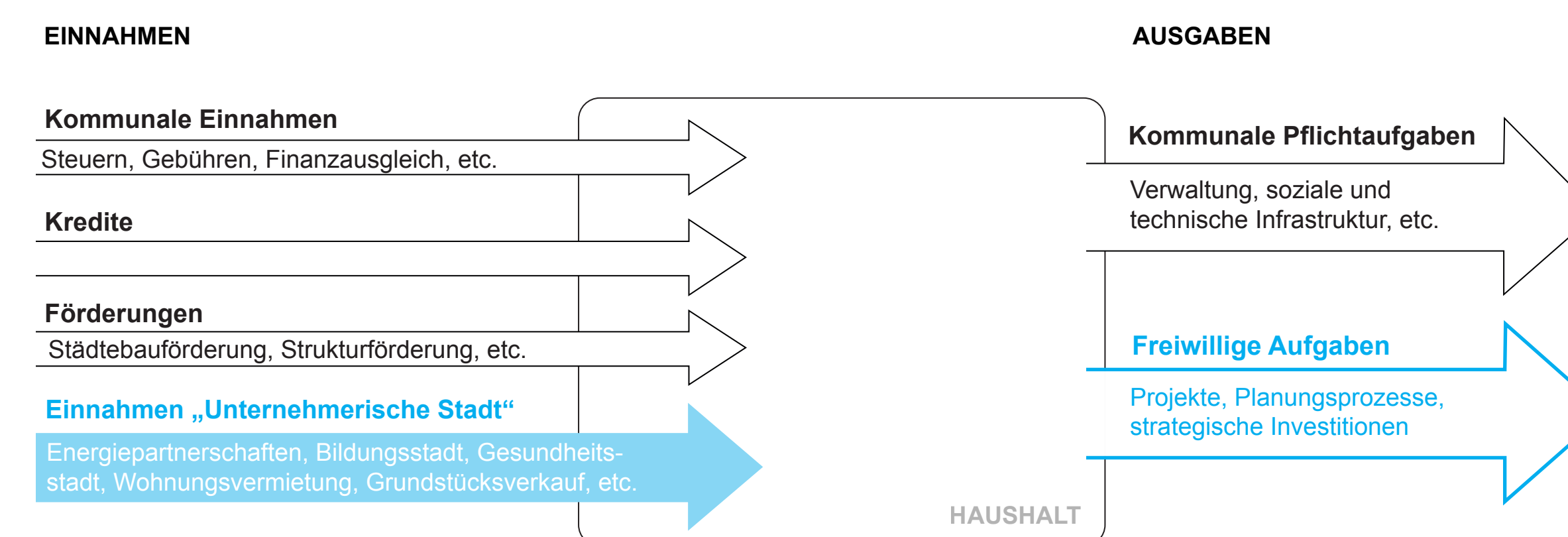
**Produktspezialisierung**  
Schärfung Treuchtlinger Alleinstellungsmerkmale statt kostenintensive breite Aufstellung ohne Ausstrahlungskraft  
*Beispiel: Qualifizierung Angebotslandschaft in Spezialisierungsbereichen Outdoor- und Gesundheitstourismus*

**Strategische Kooperation**  
Wissensaustausch und Ressourcenteilung mithilfe interkommunale Zusammenarbeit  
*Beispiel: Mikrobahn Treuchtlingen - Günzenhausen - Pleinfeld - Weißenburg*

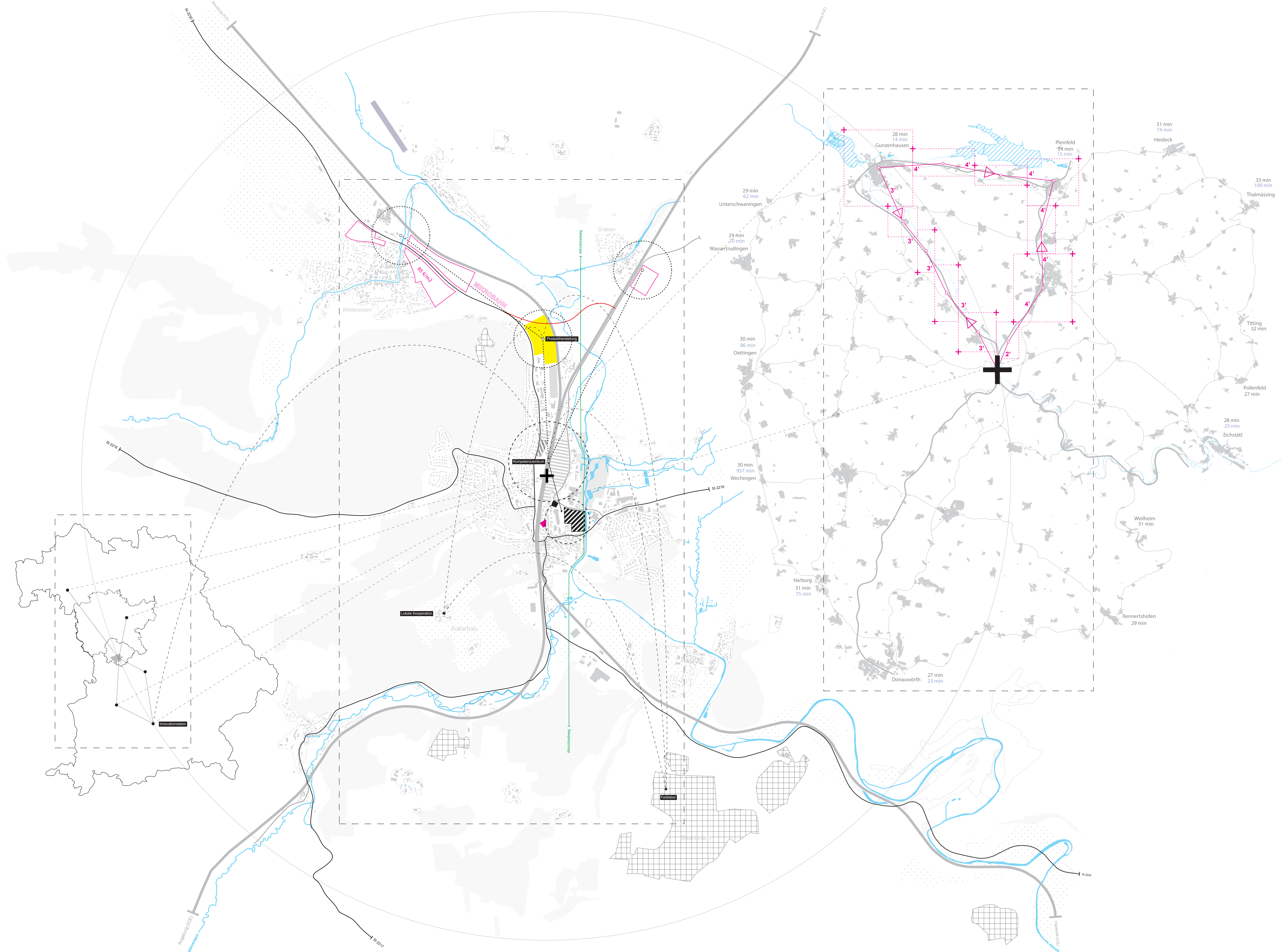
#### RESSORTS

|  |                             |
|--|-----------------------------|
| Neue Energien Treuchtlingen GmbH                                 | Bestand                     |
| Altmühlvital Treuchtlingen Gesundheits- und Erholungs GmbH       | Erweiterung                 |
| + Hotel  |                             |
| Wohnungs- und Projektentwicklungsgesellschaft Treuchtlingen GmbH | Neugründung                 |
| Bildungsschloss Treuchtlingen GmbH                               |                             |
| Mikrobahn Altmühlfranken GmbH                                    | Interkommunales Unternehmen |

#### GESTÄRKTER HAUSHALT







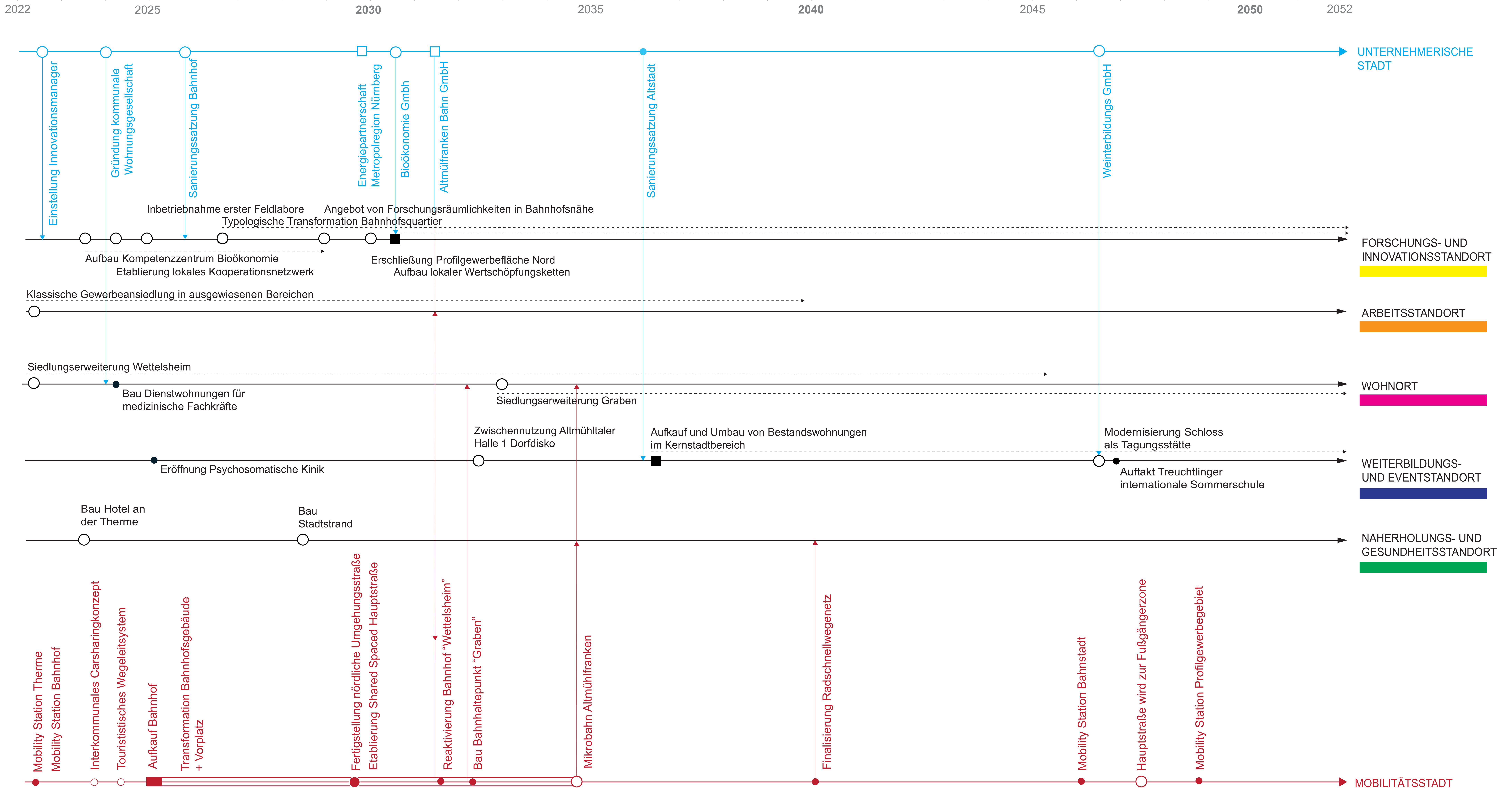


## Phase 1: "Gründerphase"

strategische Investitionen in Kernmaßnahmen  
organisatorischer Aufbau von Organisationsstrukturen der unternehmerischen Stadt  
Schnelle Gewinnengenerierung  
Kreditaufnahme

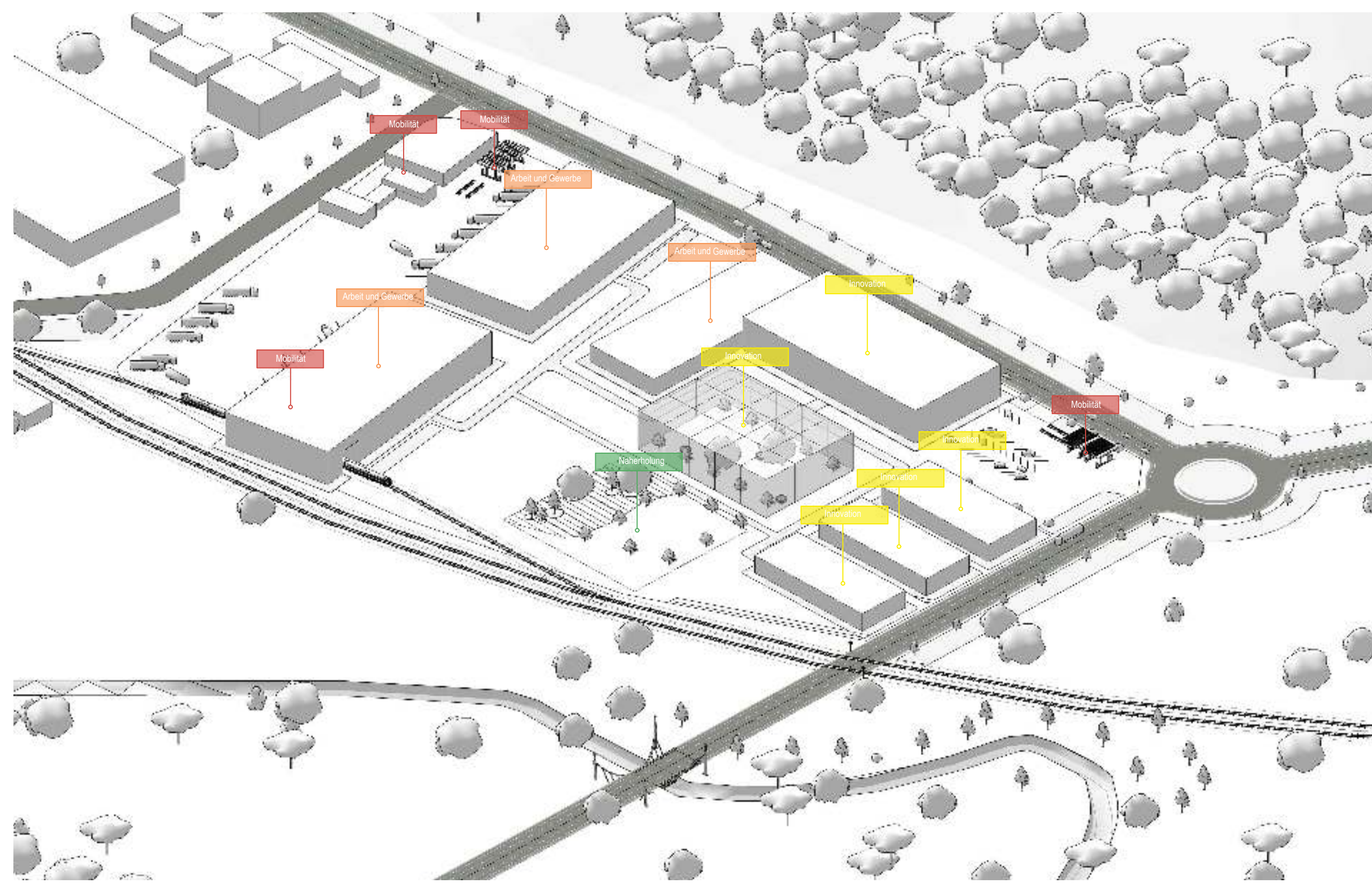
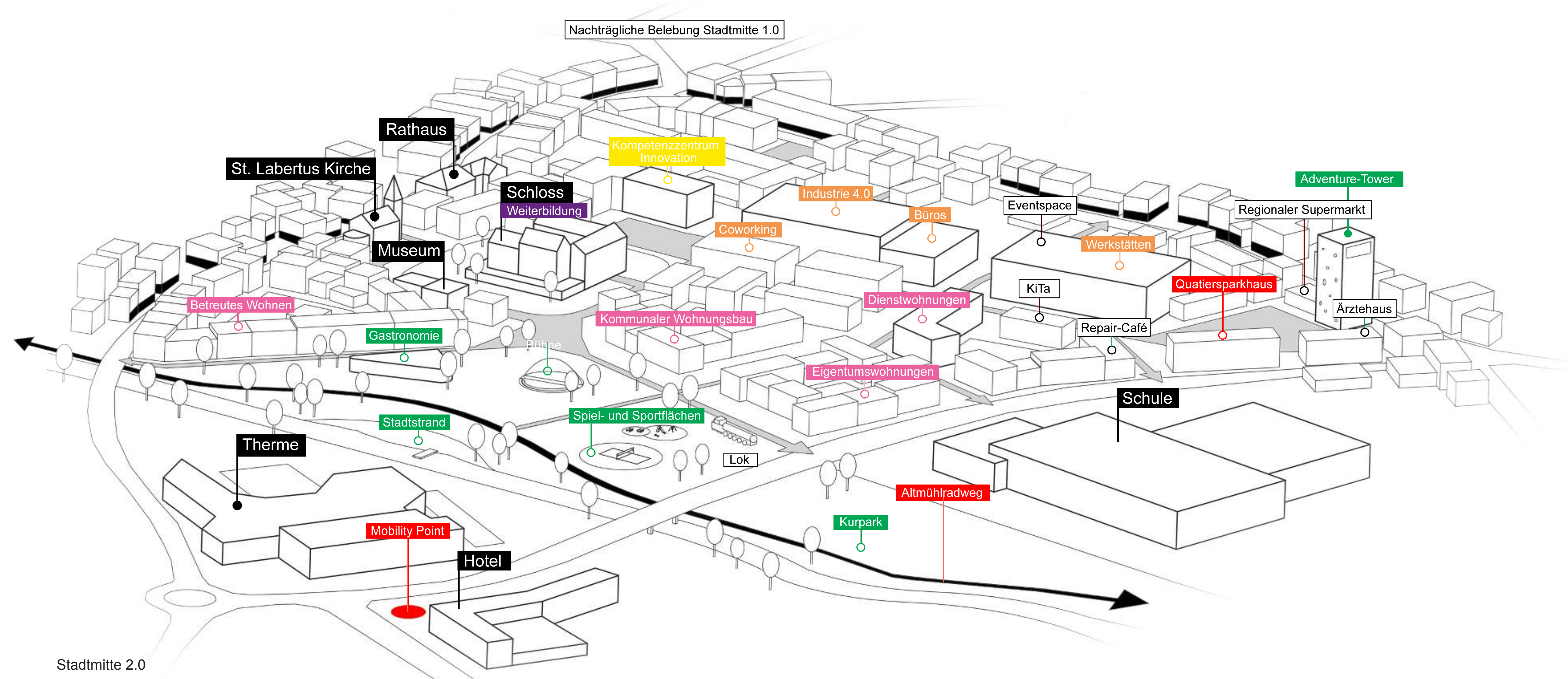
## Phase 2: Wachstumsphase

Zuwachs Unternehmen und Bevölkerung  
Gewinnabschöpfung unternehmerischen Stadt  
Häufung Investitionen

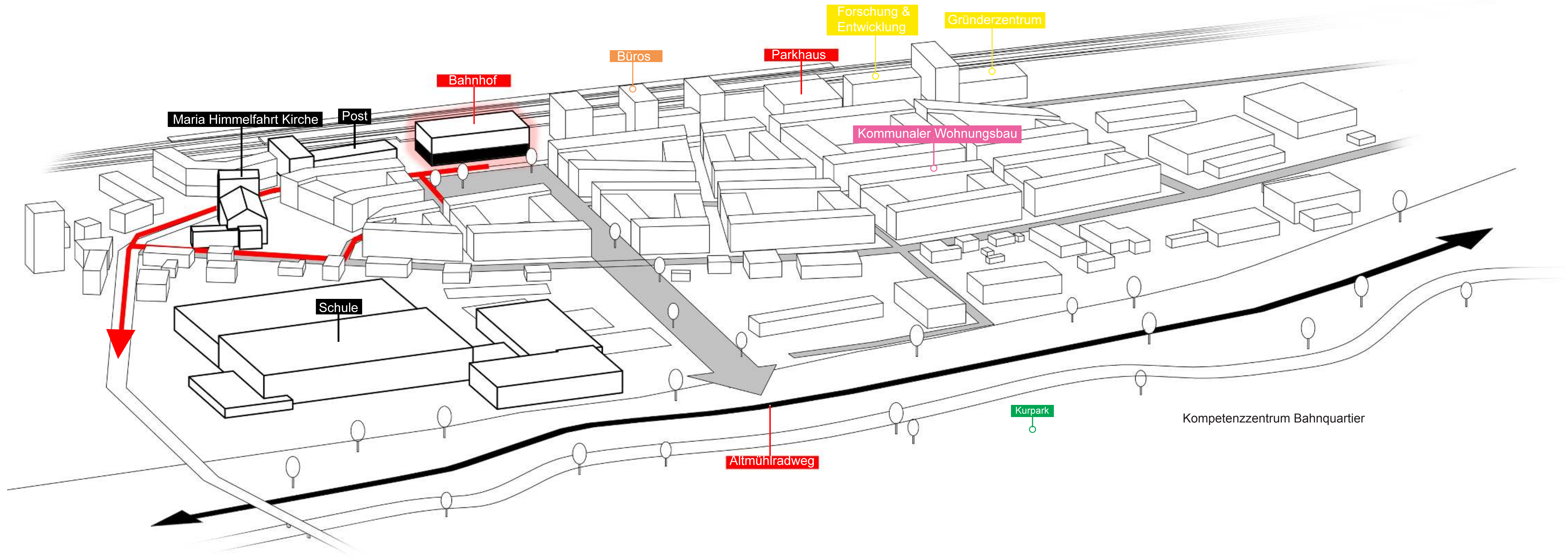


Prozessuale und ergebnisoffene Entwicklung  
 Hauptmaßnahmen  
 Nebenmaßnahmen  
 Maßnahmen interkommunaler Kooperation  
 Abstimmungsprozess mit externen Akteuren





Profilgewerbegebiet Nord



Kompetenzzentrum Bahnquartier